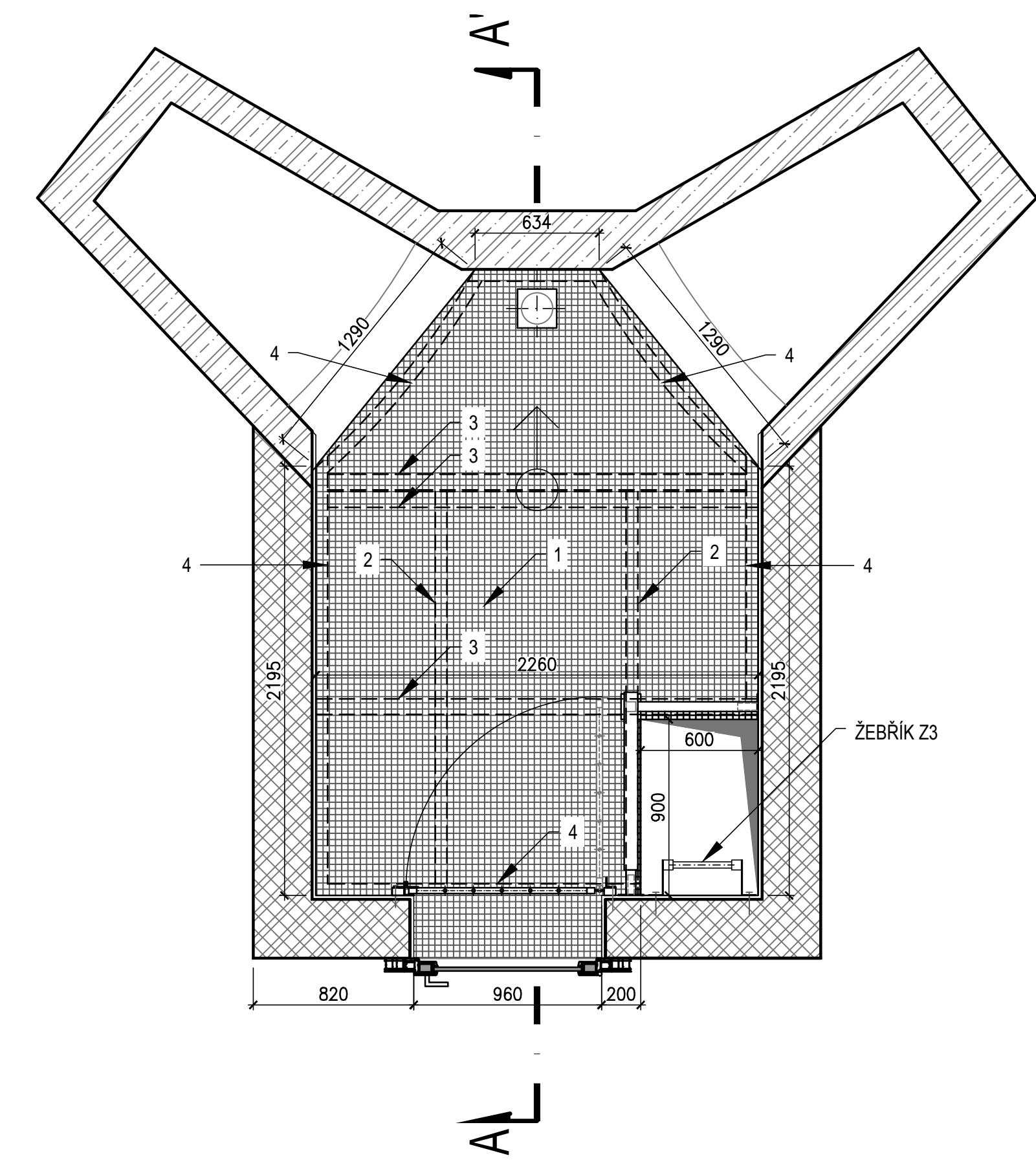
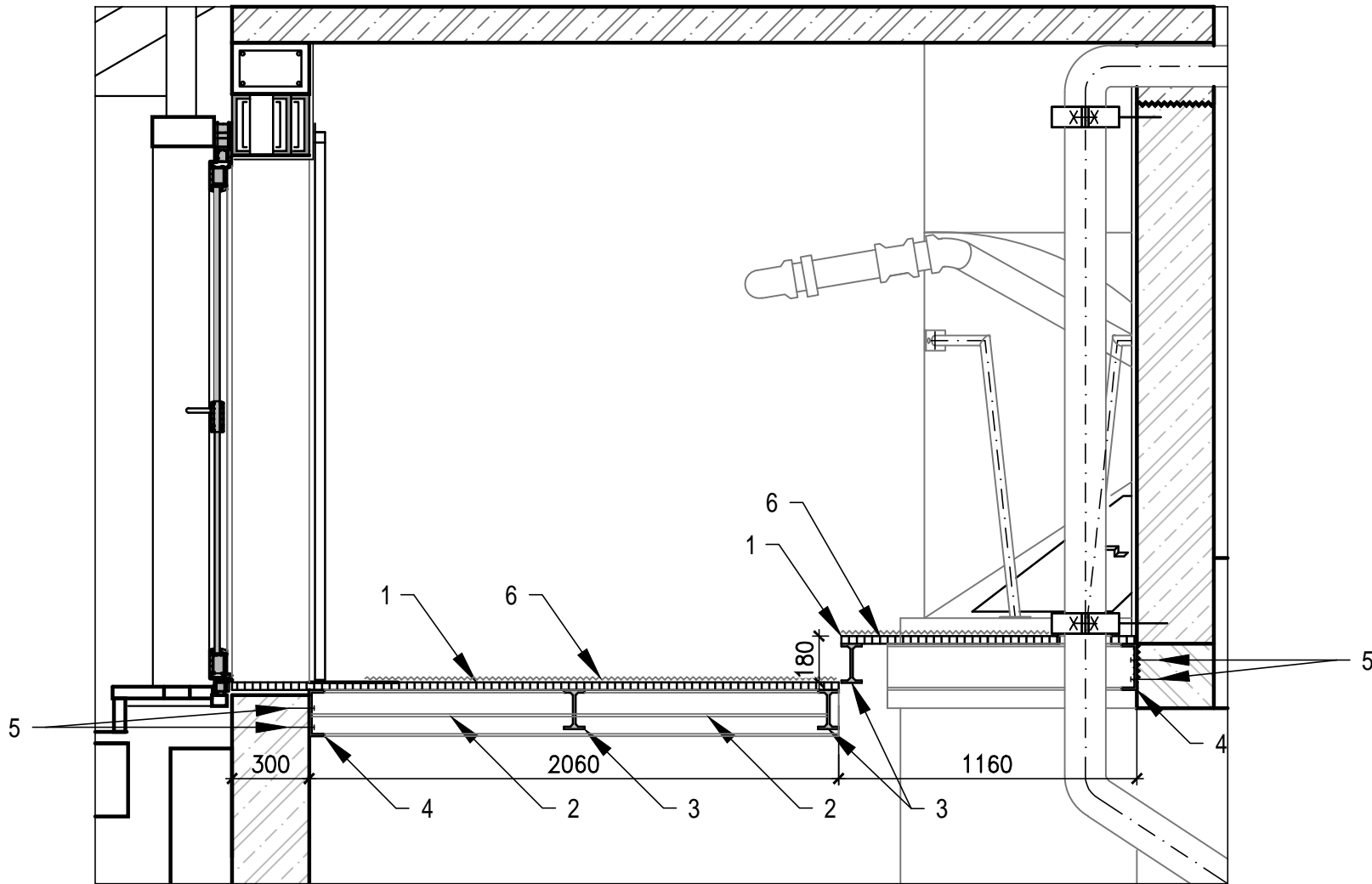


PŮDORYS



ŘEZ A - A'



| VÝPIS MATERIÁLU - POROROŠT P1 | | | |
|-------------------------------|---|--------------------------|---------------------------------------|
| POL. | OZNAČENÍ | PROFIL | DOPORUČENÝ MATERIÁL |
| 1 | LITÝ ROŠT | 30 x 30 / 30 | PREFAGRID |
| 2 | PODÉLNÝ NOSNÍK | PROFIL I - 152 x 80/ 10 | PROFIL PREFEN |
| 3 | PŘÍČNÝ NOSNÍK | PROFIL I - 200 x 100 /10 | PROFIL PREFEN |
| 4 | STĚNOVÝ NOSNÍK | PROFIL U - 180 x 60/8 | PROFIL PREFEN |
| 5 | LEPENÁ KOTVA DO BETONU ŠROUB | HIT RE 500 HAS - E - R | NEREZ (PROFIL DLE STATICKÉHO VÝPOČTU) |
| 6 | DIELEKTRICKÝ KOBEREC, TL.5mm ZAKRYTÍ MAX. 30%! PLOCHY | 1900 x 800 | (GUMEX) |

POZNÁMKA:

MATERIÁL: - KOMPOZIT Z ORGANICKÝCH POLYMERŇÍCH PRYSKYŘÍC SE SKELNÝMI VLÁKNY
SLOUPKY, VÝPLNĚ: TYP PREFEN
KOTEVNÍ SYSTÉM: NEREZ
NOSNÍKY: TYP PREFEN
ROŠTY: TYP PREFAGRID

KOMPOZITNÍ SYSTÉM ZAHRNÚJE SPOJOVACÍ MATERIÁL, KTERÝ NENÍ ZAHRNUT VE VÝPISU MATERIÁLU A JE NUTNÝ PRO MONTÁŽ.
VEŠKERÉ UVEDENÉ PROFILY A NÁVRHY KOTVENÍ JSOU ORIENTAČNÍ - ZHOTOVITEL DODÁ PŘED ZAHÁJENÍM MONTÁŽE
KOMPOZITNÍCH VÝROBKŮ VÝROBNÍ DOKUMENTACI S KOMPLETNÍMI STATICKÝMI VÝPOČTY VĚ. NÁVRHU A POSOUZENÍ KOTVENÍ !
POROROŠT A NOSNÍKY MUSÍ BÝT DIMENZOVÁNY NA MIN. UŽITNÉ ZATÍŽENÍ ODPOVÍDAJÍCÍ 300 kg/m2 (ČSN EN 1991-1-1)
VEŠKERÉ ROZMĚRY JE NUTNÉ DOMĚŘIT NA MÍSTĚ!
VEŠKERÝ KOTEVNÍ MATERIÁL BUDE Z NEREZOVÉ OCELI, DODÁVKA DODAVATELE
PŘESNÝ NÁVRH KOTVENÍ A SPOJOVÁNÍ BUDE SOUČÁSTÍ PODROBNÉ DODAVATELSKÉ DOKUMENTACE

| | | | |
|---|--|---|----------------|
| | | VODOHOSPODÁŘSKÉ INŽENÝRSKÉ SLUŽBY a.s. | |
| | | Křížová 47, 150 39 PRAHA 5 | |
| Vypracoval: Ing. P. Hofmann | | Hlavní inž. projektu: Ing. P. Hofmann | |
| Projektant: | | Ved. atelieru: Ing. M. Butor | |
| SOVINKY VODOJEM - REKONSTRUKCE SO 02 - STAVEBNÍ ÚPRAVY - VODDOJEM | | Datum: 03/2016 | |
| | | Stupeň: DSP/ DPS | |
| | | Formát: 4 A4 | |
| Investor: Vodovody a kanalizace Mladá Boleslav, a.s., Čechova 1151, 293 22 Ml. Boleslav | | Zak.číslo: VIS - 3/15 - 028 | |
| POROROŠT P1 | | Měřítko: | Číslo přílohy: |
| | | 1:25 | D.2.5 |